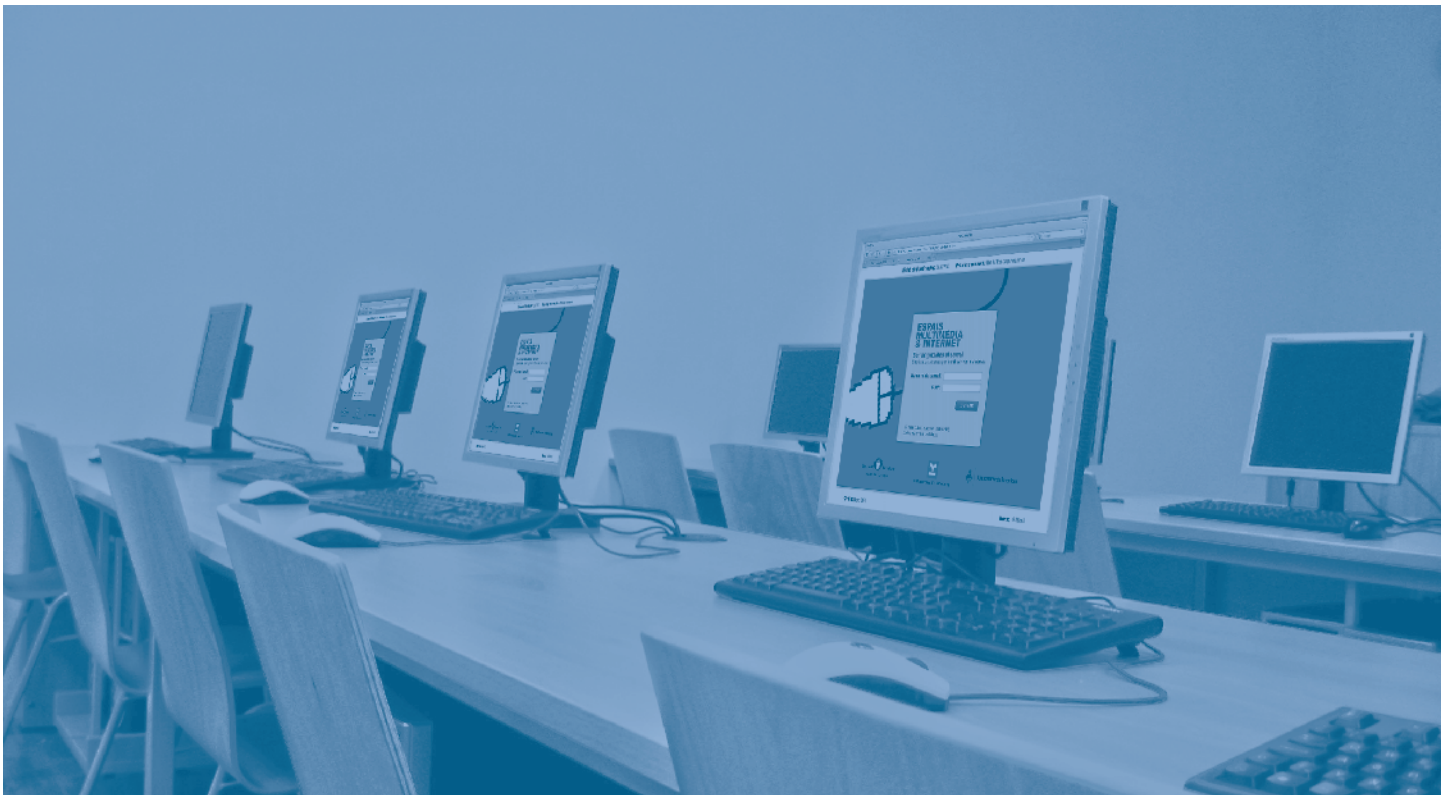




TECHNOLOGIE POUR LA
GESTION ET CONTRÔLE
D'ORDINATEURS
D'ACCÈS PUBLIC

→ CONTRÔLE DE SALLES D'ORDINATEURS D'ACCÈS PUBLIC

AULA.X: Technologie pour le contrôle et la gestion de l'utilisation des postes informatiques d'accès public. Elle se caractérise par le contrôle de plusieurs salles depuis un même panneau de contrôle, et ainsi optimiser la qualité du service dans chaque espace public.



Qu'est-ce que AULA.X?

AULA.X est une technologie qui permet de **gérer des solutions software personnalisées**. Elle s'installe et configure les **postes informatiques d'accès public (internet, bureautique)**. Elle permet à la fois une gestion simple et centralisée, ainsi qu'un contrôle des utilisateurs et de leur usage.

À quoi sert-elle?

L'objectif principal est l'automatisation et la gestion efficace du service offert, en respectant la charte d'utilisation déterminée par l'établissement.

Elle permet également de renforcer l'unification des critères et de comptabiliser les usagers qui utilisent des services équivalents au sein de la même municipalité ou d'un territoire (en amplifiant le concept de réseau et du service intégré).

Les solutions software, basées sur la technologie **AULA.X** permettent d'assurer le respect de la charte d'utilisation (automatisation du fonctionnement), **enregistrer l'utilisation du service** (disposer de statistiques fiables) **et réduire l'entretien** (système robuste avec service d'auto-restauration des postes).

Où est-elle utilisée?

En général, elle permet de gérer les postes d'accès public au sein des **médiathèques, centres de jeunesse, centres sociaux, Pôle Emploi**.

Comment fonctionne-t-elle?

Les solutions basées sur cette technologie concernent principalement le **contrôle du service** (usagers enregistrés, application de limi-

Avantages

Permet:

- L'utilisation d'une **base de données d'usagers** déjà existante et centralisée.
- Aux usagers la **réservation** de postes informatiques de façon autonome et à distance.
- **Facturer les impressions** aux usagers, sous forme de pré-paiement.
- **Restreindre l'accès** aux domaines indésirables.
- **Recommander des contenus** aux usagers, à travers un accès direct au bureau.
- L'extraction de nombreuses **statis-**

tiques.

- **Automatiser le fonctionnement** du service en simplifiant le travail de gestion de l'espace public.
- Un **contrôle global et centralisé** du service, et aussi à distance grâce à Internet.
- **Contrôle l'inventaire** du hardware de façon automatique.
- **Système multiplateforme** (Ms. Windows et Linux).
- Optimiser **l'utilisation** de l'infrastructure en simplifiant l'accès au service aux usagers en vue de les fidéliser.
- **Faible coût** d'entretien.

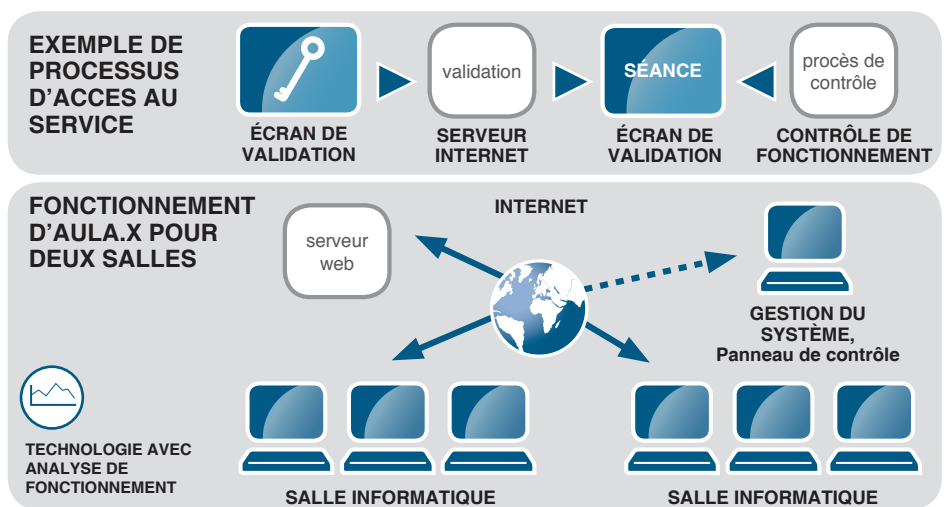
tation d'usage, restriction d'accès aux domaines indésirables, promotion des URLS ou de contenus, ...), la génération automatique de **statistiques d'utilisation** et enfin un **système efficace de réservation à distance de postes**, qui renforce l'autonomie des usagers vis-à-vis du service.

Par qui est-elle gérée?

Différents **administrateurs**, déterminés par le client possèdent des droits afin de gérer des contenus à travers un **panneau de contrôle**.

Comment est-elle contrôlée?

La gestion du système est réalisée de façon centralisée depuis le **panneau de contrôle**, qui est un développement web avec accès protégé par nom d'utilisateur et mot de passe. Le panneau de contrôle, situé dans un serveur internet permet la gestion et la configuration de toute la structure de renseignements et le contenu à montrer, ainsi que le contrôle du fonctionnement du service en temps réel.



Ctra. Matadepera 309, Local 17
08225 Terrassa (Barcelona)

info@puntxarxa.org
http://www.puntxarxa.org

puntxarxa .X
NOUVELLES TECHNOLOGIES POUR LA CITOYENNETE